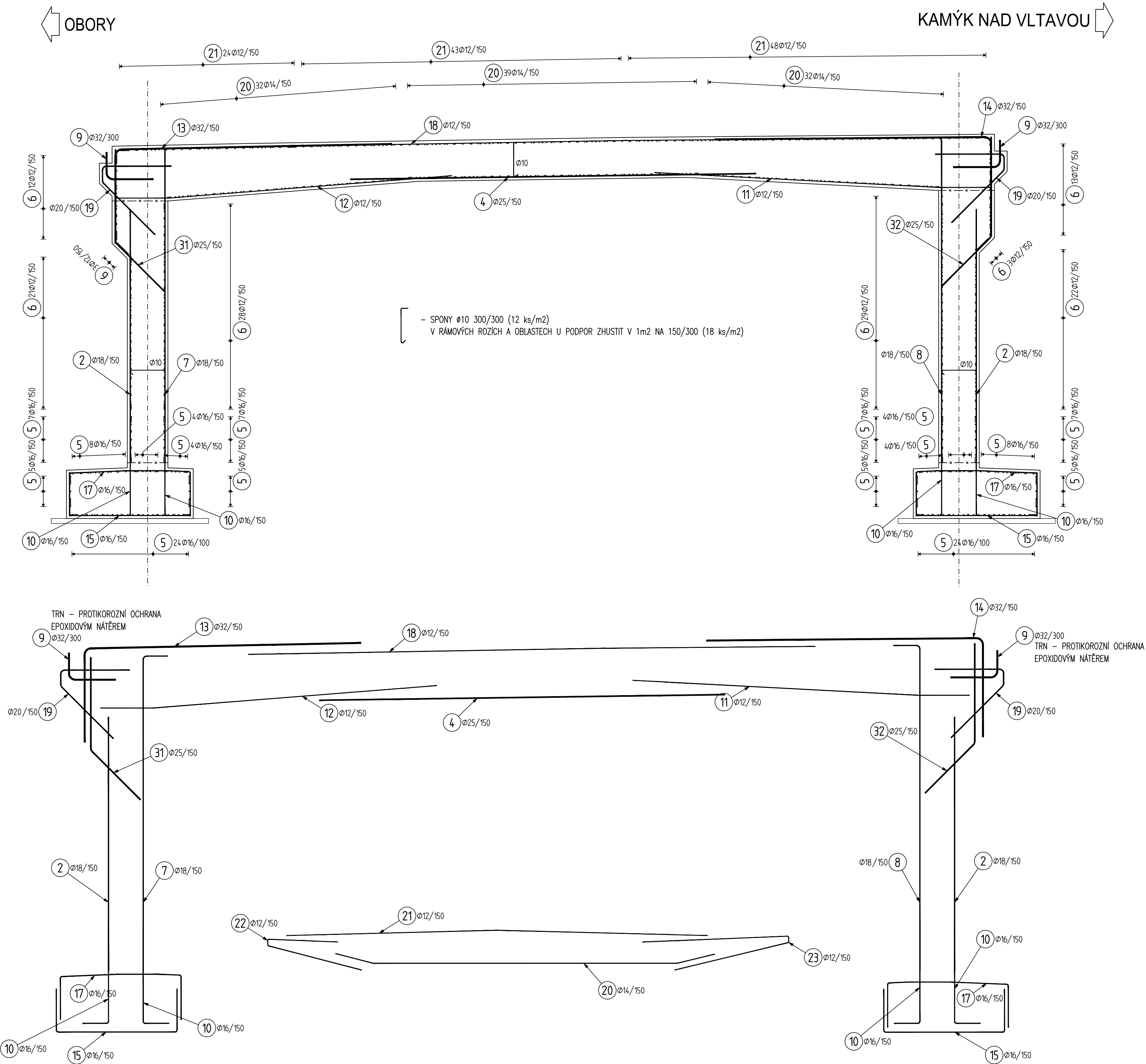
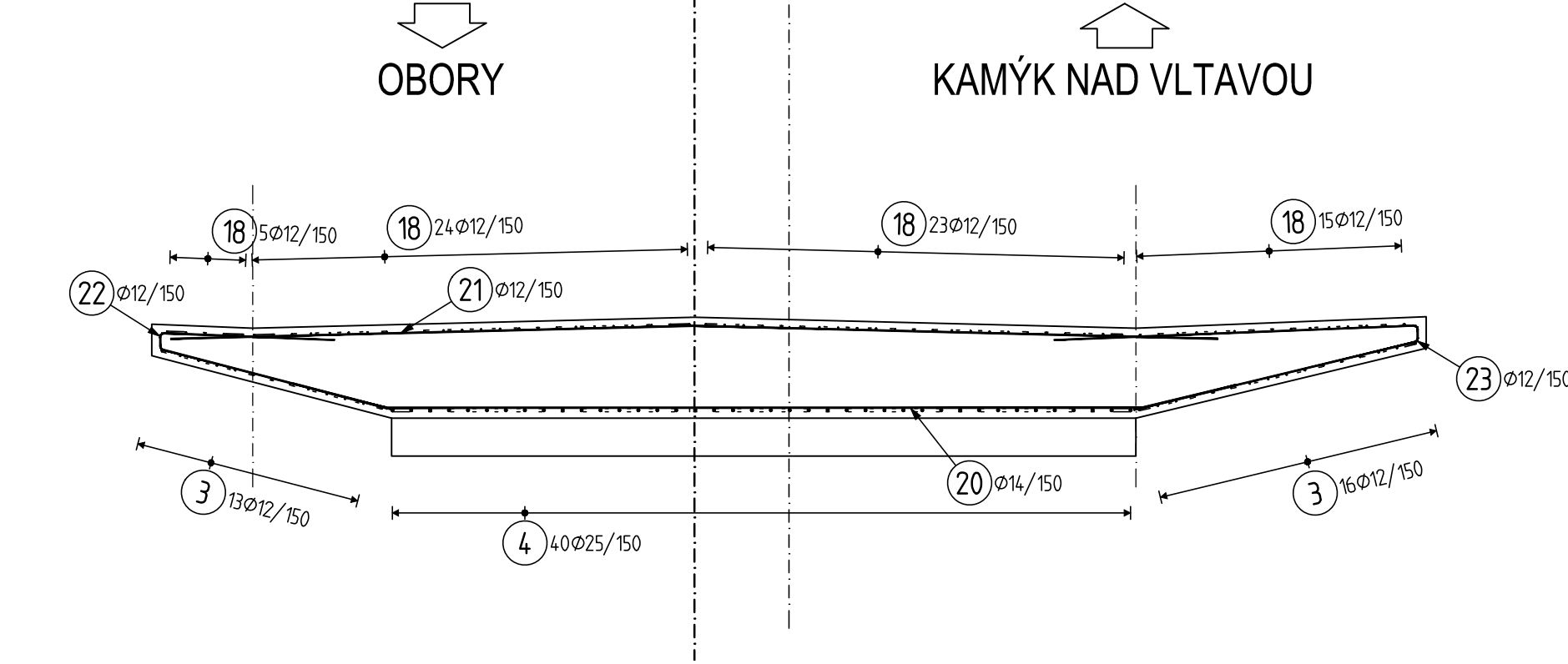


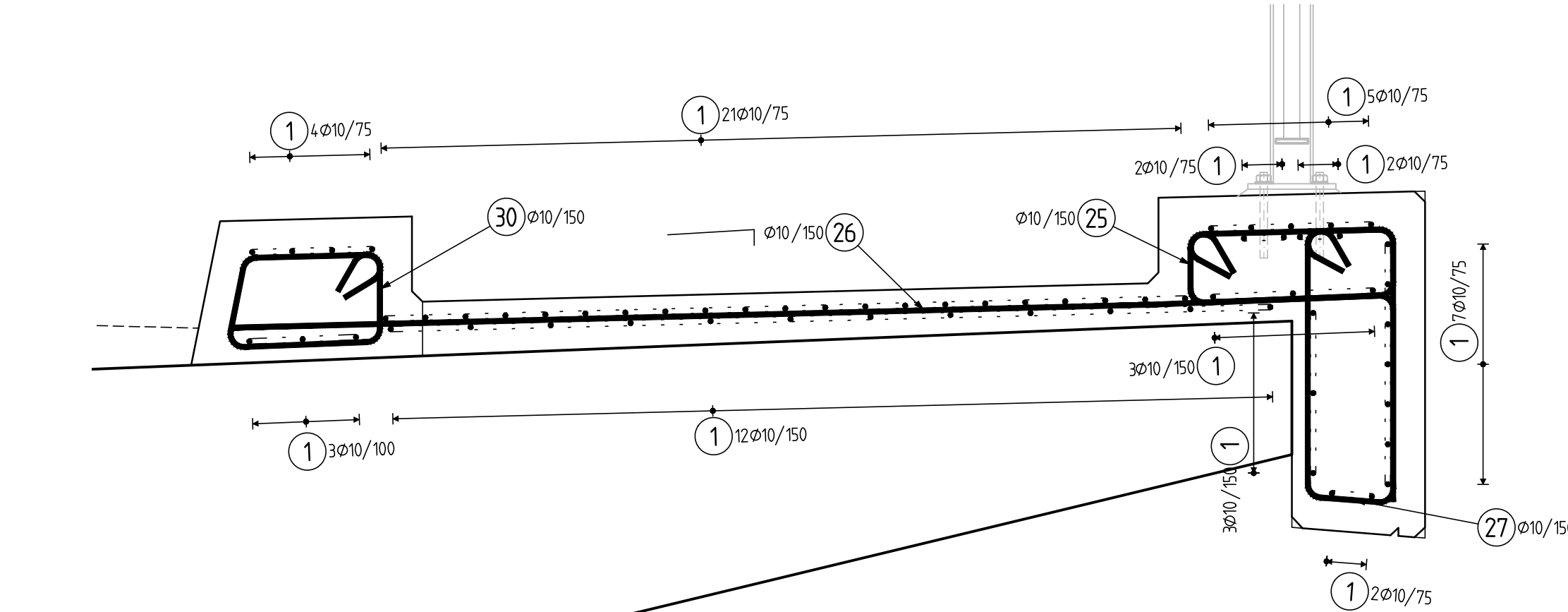
PŮDORYS 1:50



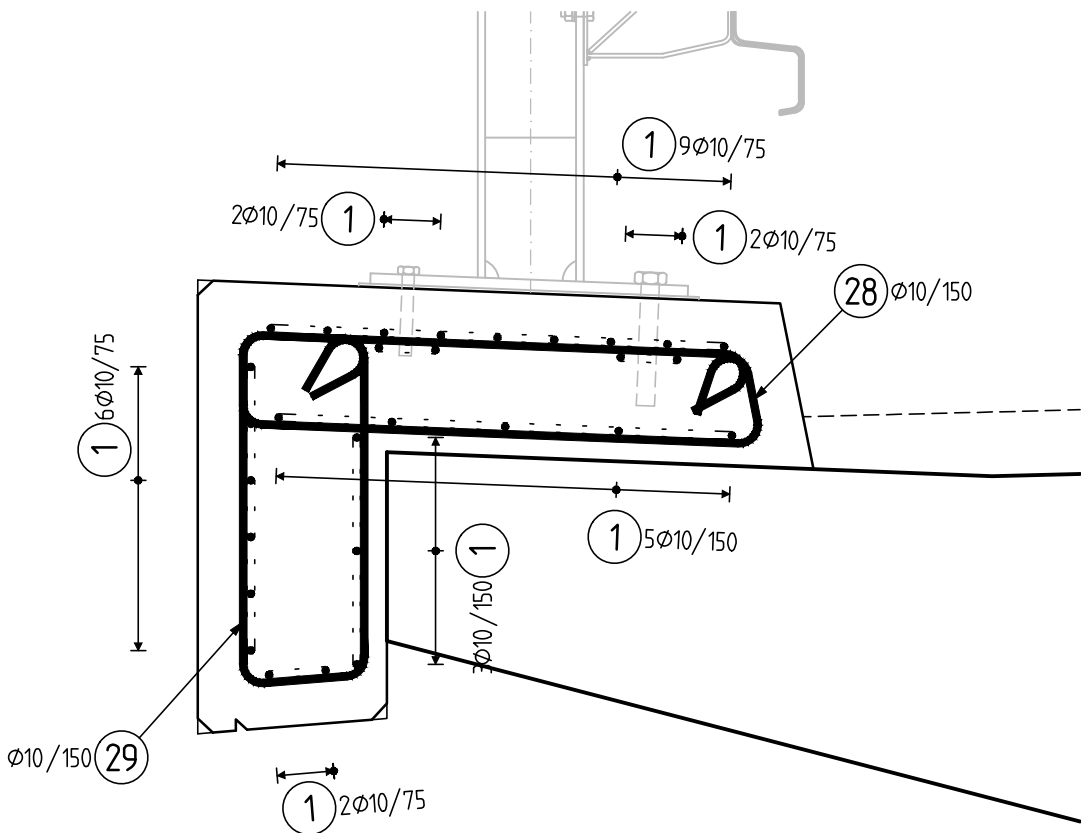
PŘÍČNÝ ŘEZ 1:50



ŘEZ PRAVOU ŘÍMSOU 1:10



ŘEZ LEVOU ŘÍMSOU 1:10



POZNÁMKY:

1. DETAILY ŘEŠENÍ SMRŠŤOVACÍCH SPÁR, KOTVY ŘÍMSY A ZÁBRADLÍ VIZ VÝKRES DETAILY
2. KROMĚ BETONÁŘSKÉ VÝZTUŽE JE NUTNÉ PŘED BETONÁŽÍ OSADIT DALŠÍ PRVKY VIZ VÝKRESY TVARU
3. VÝZTUŽ KŘIDEL: SVISLÁ VÝZTUŽ PŘI OBOU POVRŠÍCH Ø12/150 A VODOROVNÁ VÝZTUŽ PŘI VNITŘNÍM POVRCHU Ø25/150 A Ø12/150 PŘI VNEJŠÍM POVRCHU.
4. NA KONSTRUKCI BUDOU OSÁZENY 2 VÝVODY PRO MĚŘENÍ BLUDNÝCH PROUDŮ.

Souřadnicový systém S-JTSK
Výškový systém Bpv

Změna:	Název změny:	Datum:	Provedl:	Podpis:

Investor: Krajská správa a údržba silnic Středočeského kraje, příspěvková organizace Zborovská 11 150 21 Praha 5	Objednatel: Krajská správa a údržba silnic Středočeského kraje, příspěvková organizace Zborovská 11 150 21 Praha 5
--	--

METROPROJEKT Praha a.s. nám. I. P. Pavlova 2/1786 120 00 Praha 2 gen. ředitel: Ing. David Krása tel.: +420 296 154 105 www.metroprojekt.cz info@metroprojekt.cz	METROPROJEKT	Souprava čísel:
--	---------------------	-----------------

HIP: Ing. Aleš MENŠÍK tel.: +420 296 154 119 Stupeň: PDPS	Podpis: <i>Aleš Menšík</i> Název a účel díla: Oprava mostu ev. č. 102 – 028 Most přes Vápenický potok ve Velké
--	--

Zpracovatelský úvar: tel.: +420 296 154 330 Vedoucí úvaru: Ing. Václav KRÍVÁNEK	S-52 Podpis: <i>Václav Krívánek</i> Název části díla: STAVEBNÍ ČÁST SO 201 - Most přes Vápenický potok ve Velké	C
--	--	---

Odpovědný projektant: Ing. Aleš MENŠÍK Výpracoval: Ing. Tomáš PUSTĚJOVSKÝ	Podpis: <i>Aleš Menšík</i> Podpis: <i>Tomáš Pustějovský</i> Název přílohy: SCHÉMA VÝZTUŽE	Změna:
Skartační znak: V20/2037 Počet formátů: 8xA4	Datum: 12/2016 Měřítko: 1:50 IČD:	Číslo příl.: 009
	15	6596
	002	00
	03	02

MATERIÁLY A KRYTÍ:
BETON ČSN EN 206:

PODKLADNÍ BETON
ZÁKLADY

NOSNÁ KONSTRUKCE

ŘÍMSY

PODKLAD POD POVRCHOVÉ
PRVKY, DLAŽBY, ODV.ŽLABY
ATD.

- C 8/10 (CZ, TKP18-PK) - C1 1.0 - Dmax22 - S3
- C 30/37 XA1.XF3 (CZ, TKP18-PK) - C1 0.40 - Dmax22 - S3
- MAX. PRŮSAK 20 MM PODLE ČSN EN 12 390-8
- KRYTÍ MINIMÁLNÍ (Cmin) = 40mm, KRYTÍ JMENOVITÉ (Cnon) = 50mm
- C 30/37 XF2.XD1 (CZ, TKP18-PK) - C1 0.40 - Dmax22 - S3
- MAX. PRŮSAK 35 MM PODLE ČSN EN 12 390-8
- KRYTÍ MINIMÁLNÍ (Cmin) = 40mm, KRYTÍ JMENOVITÉ (Cnon) = 50mm
- C 30/37 XF4.XC4 (CZ, TKP18-PK) - C1 0.40 - Dmax22 - S3 - PROVZDUŠNĚNÝ
- MAX. PRŮSAK 20 MM PODLE ČSN EN 12 390-8
- KRYTÍ MINIMÁLNÍ (Cmin) = 45mm, KRYTÍ JMENOVITÉ (Cnon) = 55mm
- C 25/30 XF3 (CZ, TKP18-PK) - C1 1.0 - Dmax22 - S3 - PROVZDUŠNĚNÝ